

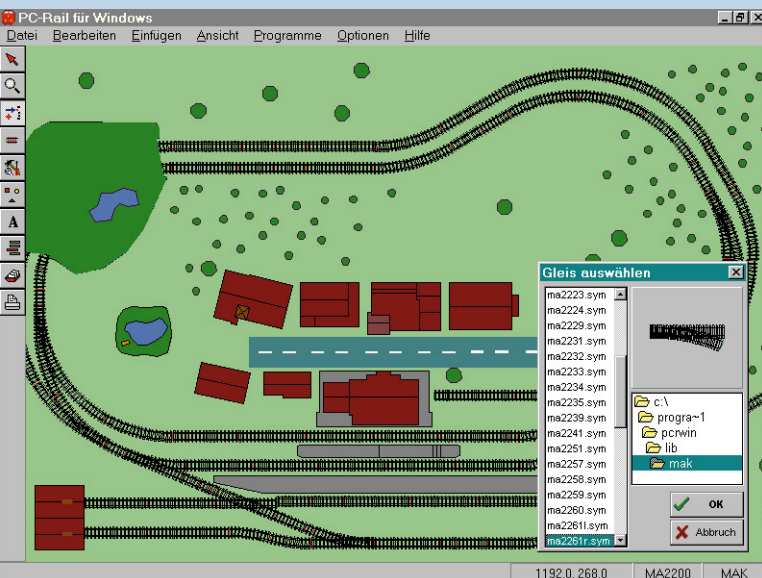
PC-RAIL ist ein Programm für die Gleis- und Landschaftsplanung von Modellbahnanlagen. Zum Ausprobieren finden Sie auf dieser CD-ROM eine Demoversion. Für weitere Informationen die Funktionen *Video* oder *Anleitung* anklicken.

### **So starten Sie PC-RAIL für Windows:**

Demoversion installieren (INSTALL PC-RAIL anklicken). Dann klicken Sie in Windows auf die Schaltfläche START, zeigen auf Programme und danach auf die Programmgruppe PCRDEMO, die das Testprogramm PCRDEMO enthält.

Aktuelle Informationen zu PC-Rail finden Sie auch im Internet unter <http://www.busch-model.com>

Die Demoversion von PC-RAIL unterscheidet sich in folgenden Punkten von der Vollversion: Nur Märklin Kunststoffgleise; Speichern und Drucken von Gleisplänen nicht möglich; Funktion Lichtraumprofil steht nicht zur Verfügung. Systemanforderungen: PC mit 80486 oder höher, Windows 3.11, 95 und höher, 4 MB RAM und mindestens 4 MB auf der Festplatte, CD-ROM, VGA-Grafik (mindestens 256 Farben).



## VIDEO PC-RAIL

*Informations-Video zum  
Gleisplanungsprogramm PC-RAIL*

## ANLEITUNG

*Bedienungsanleitung von PC-RAIL*

## INSTALL PC-RAIL

*Installation der PC-RAIL Demoversion*

## ENDE

*Informationsfenster schließen*