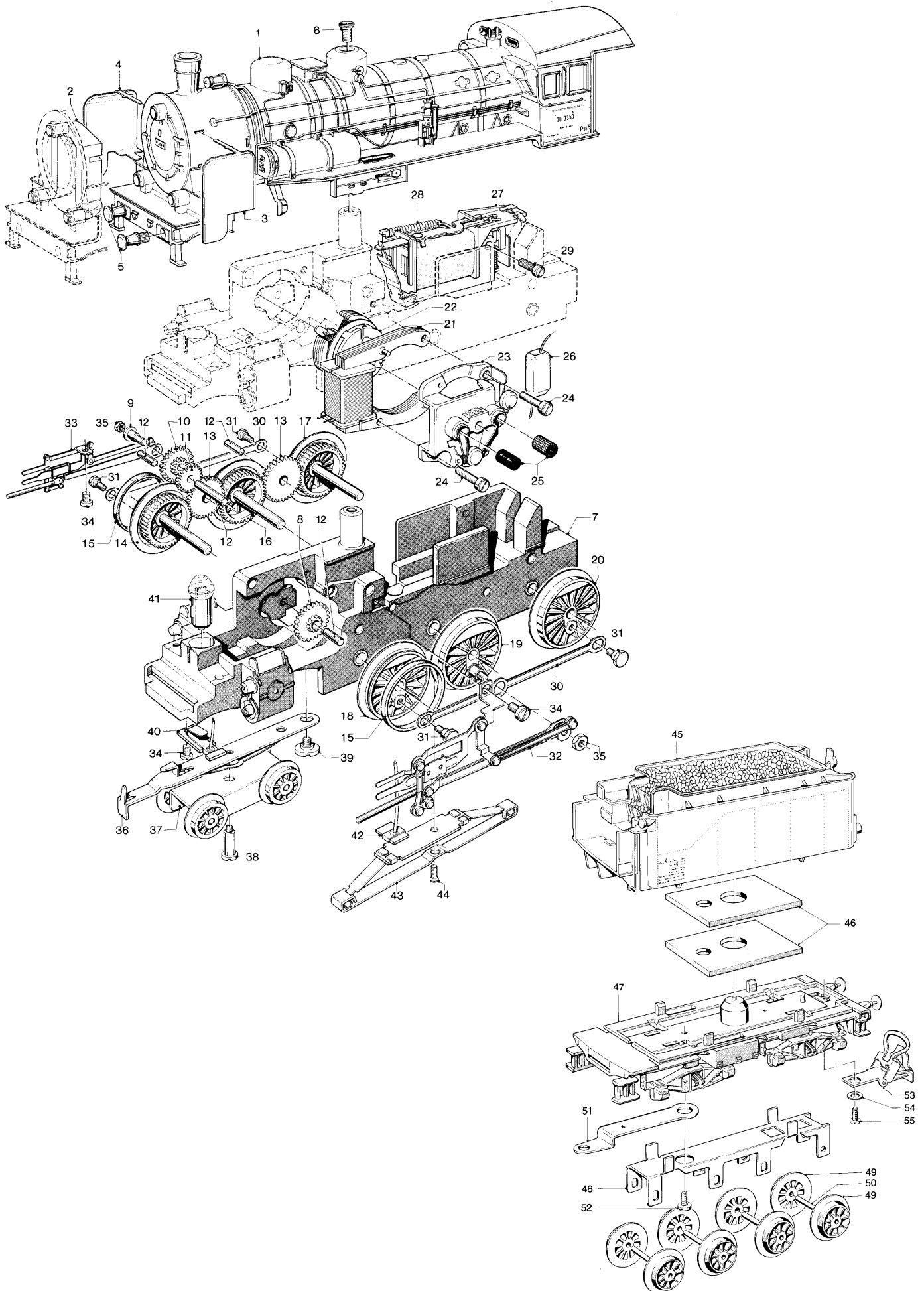


Personenzuglokomotiven 3086, 3099 und 8399 (HAMO) mit Schlepptender



Art. 3099

1	Lokomotiv-Aufbau (komplett)			236720
2	Lichtkörper			213990
3	Windleitblech (links)			236730
4	Windleitblech (rechts)			236740
5	Puffer			761070
6	Senkschraube			756010
7	Treibgestell (komplett)			230350
8	Beisatzrad	Z24/11		226380
9	Lagerbolzen			200020
10	Beisatzrad	Z30/13		222610
11	Zahnrad	Z25		228300
12	Lagerbolzen			223100
13	Zwischenradsatz	Z33		216770
14	Treibachsenteil	Z42	D20	230240
15	Haftreifen			7152
16	Treibachsenteil	Z42	D20	230370
17	Treibachsenteil	Z42	D20	230360
18	Treibrad mit Haftreifen		D20	230260
19	Treibrad		D20	230380
20	Treibrad		D20	230330
21	Feldmagnet			214010
22	Anker			200680
23	Motorschild			223840
24	Zylinderschraube			750170
25	Bürstenpaar			600300
26	UKW-Drossel			600910
27	Fahrtrichtungsschalter			208240
28	Schaltschieberfeder			7194
29	Zylinderschraube			785100
30	Kuppelstange			223800
31	Sechskantansatzschraube			755030
32	Gestänge (links)			223860
33	Gestänge (rechts)			223920
34	Zylinderschraube			750040
35	Sechskantmutter			757010
	Benzing-Sicherung			608100
	Laufgestell (komplett)			223950
36	Kupplung			224180
37	Laufgestellrahmen			223960
38	Zylinderansatzschraube			753000
39	Zylinderschraube			750180
40	Federplatte			226280
41	Glühlampe			600150
42	Kontaktplatte			214260
43	Schleifer			7185
44	Senkschraube			756100
	Tender (komplett)			236770
45	Tendergehäuse			236800
46	Gewicht (benötigt 2 Stück)			213660
47	Tenderunterteil			236780
48	Tenderboden			236790
49	Laufgrad		D10	223970
50	Achse			760010
51	Zugstange			224100
52	Zylinderblechschrabe			785900
53	Kupplung			218420
54	Unterlegscheibe			721140
55	Zylinderblechschrabe			785800