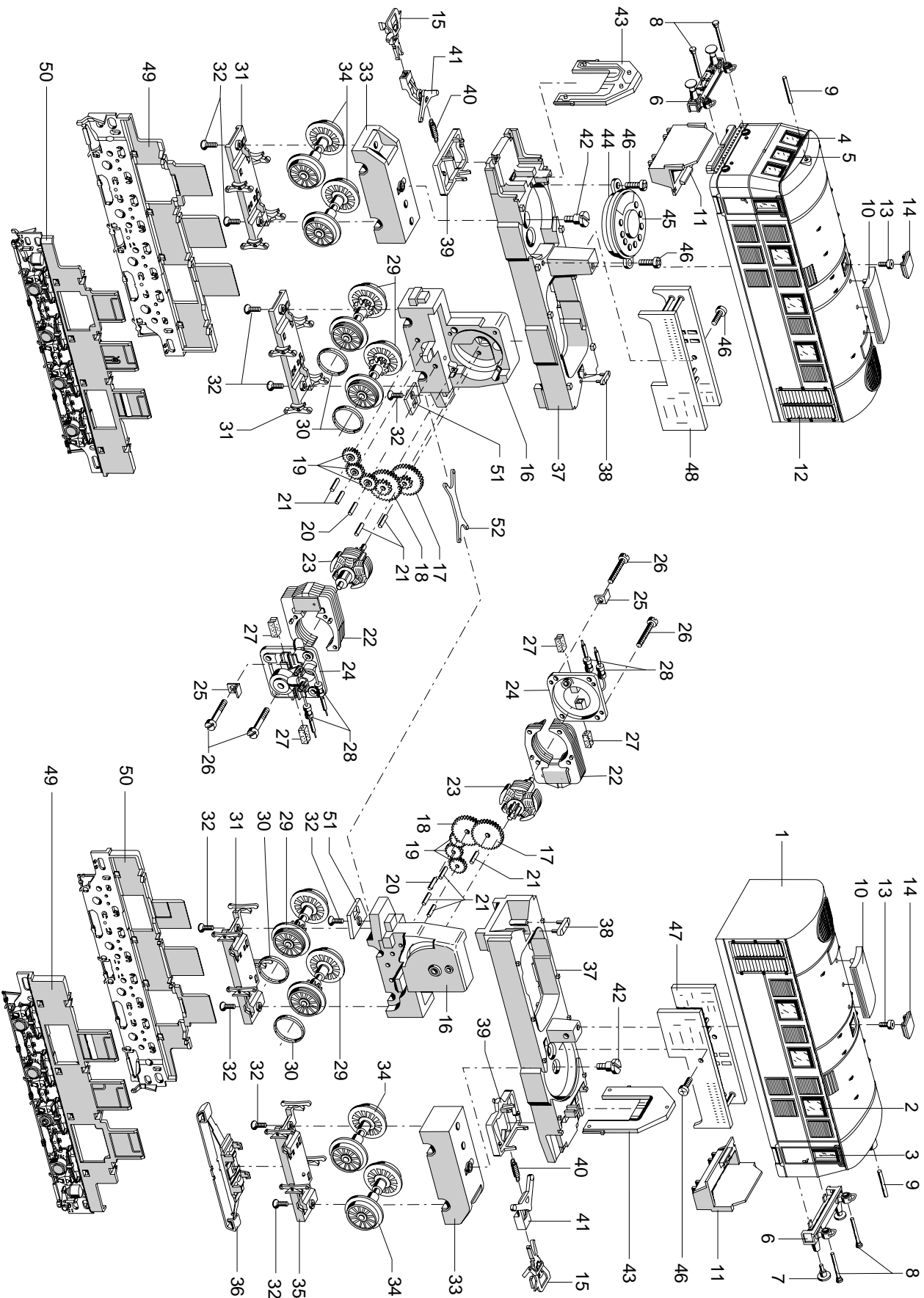


Einzelteile der Lokomotiven 34282, 34284, 37282 und 37284



Einzelteile der Lokomotiven 34282, 34284, 37282 und 37284

| Lfd.Nr. | Benennung | Bestell-Nr. | | | |
|---------|--|-------------|---------|---------|---------|
| | | 34282 | 34284 | 37282 | 37284 |
| 1 | Lokomotiv-Aufbau A (komplett) mit | 207223 | 21 3172 | 20 7223 | 21 3172 |
| 2 | Seitenfenster | 20 6381 | 21 3181 | 20 6381 | 21 3181 |
| 3 | Türfenster | 20 6382 | 21 3179 | 20 6382 | 21 3179 |
| 4 | Stirnfenster (rechts bei 34284 u. 37284) | 20 7227 | 21 3177 | 20 7227 | 21 3177 |
| | Stirnfenster (links bei 34284 u. 37284) | – | 21 3175 | – | 21 3175 |
| 5 | Stirnfenster (Mitte) | 20 6383 | 21 3174 | 20 6383 | 21 3174 |
| 6 | Pufferbohle | 20 6376 | 20 6376 | 20 6376 | 20 6376 |
| 7 | Puffer | 76 1720 | 76 1720 | 76 1720 | 76 1720 |
| 8 | Lichtkörper (unten) | 20 6386 | 20 6386 | 20 6386 | 20 6386 |
| 9 | Lichtkörper (oben) | 20 6387 | 20 6387 | 20 6387 | 20 6387 |
| 10 | Dachaufsatz | 20 6389 | – | 20 6389 | – |
| 11 | Führerstand | 20 6373 | 20 6373 | 20 6373 | 20 6373 |
| 12 | Lokomotiv-Aufbau B (komplett) mit 2 bis 11 (bei 34282 u. 37282 ohne 10) | 20 7229 | 21 3182 | 20 7229 | 21 3182 |
| 13 | Linsenkopfschraube | 78 5070 | 78 5070 | 78 5070 | 78 5070 |
| 14 | Deckel | 20 6391 | 21 3189 | 20 6391 | 21 3189 |
| 15 | Kurzkupplung | 70 1630 | 70 1630 | 70 1630 | 70 1630 |
| | Lokomotiv-Unterteil (komplett) bestehend aus: | | | | |
| 16 | Treibgestell (komplett) mit | 20 7211 | 20 7211 | 20 7211 | 20 7211 |
| 17 | Beisatzrad | 44 5500 | 44 5500 | 44 5500 | 44 5500 |
| 18 | Beisatzrad | 20 7217 | 20 7217 | 20 7217 | 20 7217 |
| 19 | Zahnrad | 20 6393 | 20 6393 | 20 6393 | 20 6393 |
| 20 | Lagerbolzen und | 23 1840 | 23 1840 | 23 1840 | 23 1840 |
| 21 | Lagerbolzen | 24 0970 | 24 0970 | 24 0970 | 24 0970 |
| 22 | Feldmagnet | 23 7560 | 23 7560 | 38 9000 | 38 9000 |
| 23 | Anker | 23 1440 | 21 0879 | 38 6820 | 38 6820 |
| 24 | Motorschild | 23 1350 | 23 1350 | 38 6940 | 38 6940 |
| 25 | Lötfahne | 23 1470 | 23 1470 | 23 1470 | 23 1470 |
| 26 | Zylinderschraube | 78 5140 | 78 5140 | 78 5140 | 78 5140 |
| 27 | Bürstenpaar | 60 1460 | 60 1460 | 60 1460 | 60 1460 |
| 28 | UKW-Drossel (Entstördrossel) | 60 0910 | 60 0910 | 51 6520 | 51 6520 |
| 29 | Treibradsatz mit | 20 7213 | 20 7213 | 20 7213 | 20 7213 |
| 30 | Haftreifen | 7153 | 7153 | 7153 | 7153 |
| 31 | Bremsattrappe | 20 6377 | 20 6377 | 20 6377 | 20 6377 |
| 32 | Senkschraube | 78 6790 | 78 6790 | 78 6790 | 78 6790 |
| 33 | Drehgestell | 20 7215 | 20 7215 | 20 7215 | 20 7215 |
| 34 | Treibradsatz | 20 7216 | 20 7216 | 20 7216 | 20 7216 |
| 35 | Bremsattrappe | 20 7218 | 20 7218 | 20 7218 | 20 7218 |
| 36 | Schleifer | 20 6370 | 20 6370 | 20 6370 | 20 6370 |
| 37 | Träger | 20 7219 | 20 7219 | 20 7219 | 20 7219 |
| 38 | Haltebügel | 28 5240 | 20 9442 | 28 5240 | 20 9442 |
| 39 | Kulisse | 20 6379 | 20 6379 | 20 6379 | 20 6379 |
| 40 | Feder | 20 0330 | 20 0330 | 20 0330 | 20 0330 |
| 41 | Kupplungsdeichsel | 20 6378 | 20 6378 | 20 6378 | 20 6378 |
| 42 | Zylinderansatzschraube | 75 3510 | 75 3510 | 75 3510 | 75 3510 |
| 43 | Beleuchtungseinheit | 20 6375 | 20 6375 | 20 6375 | 20 6375 |
| 44 | Lautsprecheraufnahme | – | – | 20 6388 | 20 6388 |
| 45 | Lautsprecher | – | – | 50 8601 | 50 8601 |
| 46 | Linsenkopfschraube | 78 6750 | 78 6750 | 78 6750 | 78 6750 |
| 47 | Decoder | 60 2663 | 60 2663 | 60 2664 | 60 2664 |
| 48 | Geräuschelektronik | – | – | 60 2755 | 60 2755 |
| 49 | Lagerblende | 20 7221 | 21 3187 | 20 7221 | 21 3187 |
| 50 | Lagerblende | 20 6371 | 21 3188 | 20 6371 | 21 3188 |
| 51 | Kulisse | 20 6398 | 20 6398 | 20 6398 | 20 6398 |
| 52 | Zugstange | 20 6397 | 20 6397 | 20 6397 | 20 6397 |