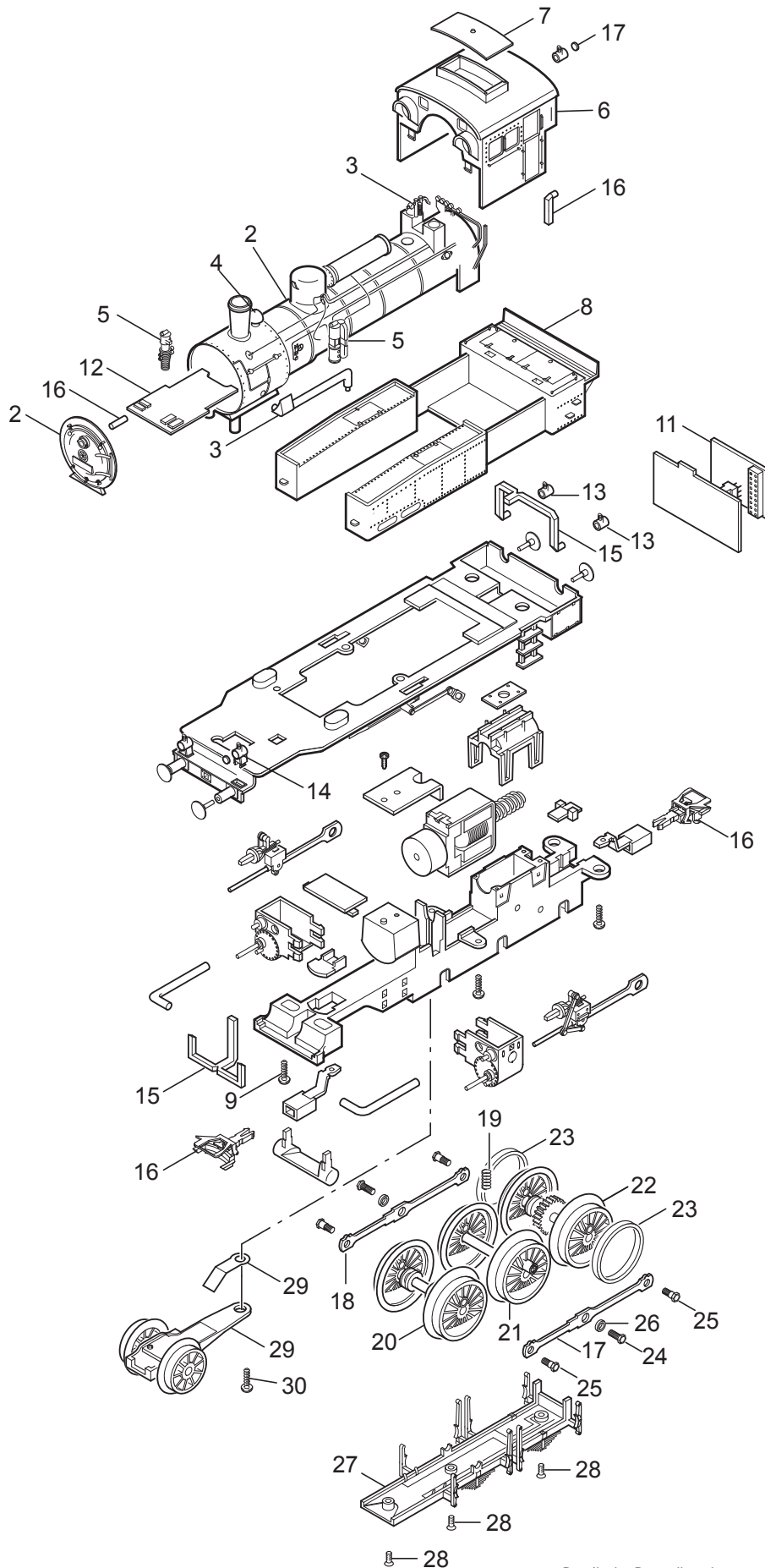


Einzelteile der Lokomotive 22853

TRIX H0



Details der Darstellung können von dem Modell abweichen.

Einzelteile der Lokomotive 22853

Lfd. Nr.	Benennung	Bestell-Nr.
	Aufbau komplett	138 193
1	Kessel	138 198
2	Rauchkammertüre	138 203
3	Leitungen und Ventile	139 976
4	Glocke	138 218
5	Pumpen und Aggregate	139 977
6	Führerhaus	138 200
7	Dachaufsatz	138 202
8	Kohlenkasten	138 205
9	Schraube	138 196
10	Schraube	138 197
11	Kurzschlussstecker	131 202
12	Stirnbeleuchtung	138 293
13	Laterne	138 243
14	Laterne	138 241
15	Glasteile	139 978
16	Kupplung	701 630
17	Kuppelstange links	138 274
18	Kuppelstange rechts	138 273
19	Feder	138 230
20	Treibradsatz Achse A	138 227
21	Treibradsatz Achse B	138 228
22	Treibradsatz Achse C	138 229
23	Haftreifen	129 408
24	Sechskantansatzschraube	129 450
25	Sechskantansatzschraube	129 451
26	Distanzring	138 227
27	Bremsattrappe	138 232
28	Senkschraube	138 238
29	Vorlauf komplett	138 222
30	Schraube	138 225